

プロジェクトVIII

～愛情込めて育てた広島和牛！
快適な安眠でBIGにな～れ！！～

木崎 高 中江 浜口 明木庵 榊田 蔦 村上

はじめに

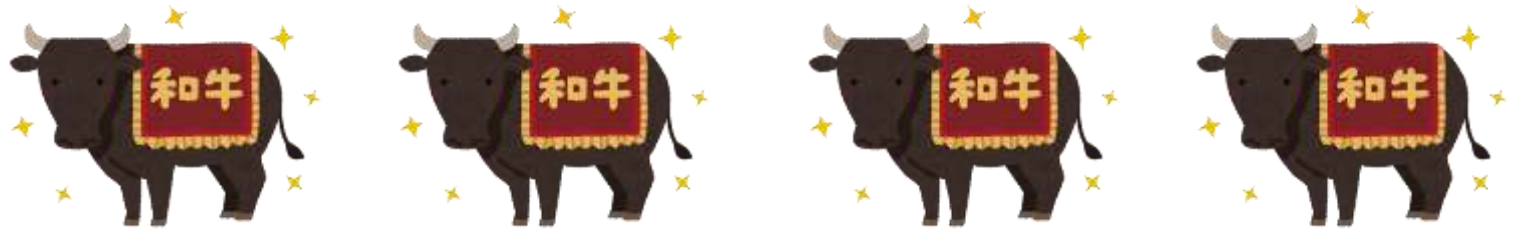
第6回和牛甲子園結果

名号	新樹	晃之福
月齡	24.5	22.8
出荷体重 (kg)	758	786
枝肉重量 (kg)	475	506
歩留等級	A	A
肉質等級	4	5
BMS	7	9
MUFA値	57.4	64
販売単価 (税抜き)	2,190	3,533
販売金額 (税抜き)	1,040,250	1,787,698

目標値	去勢牛
出荷月齡	23～25ヵ月齡
出荷体重 (kg)	800以上
枝肉重量 (kg)	500以上
BMS	8以上
MUFA値	60以上



課題



新規課題

取組 1

7月～11月末のサシバエ対策

取組 2

血中ビタミン（以下VA）濃度測定

継続課題

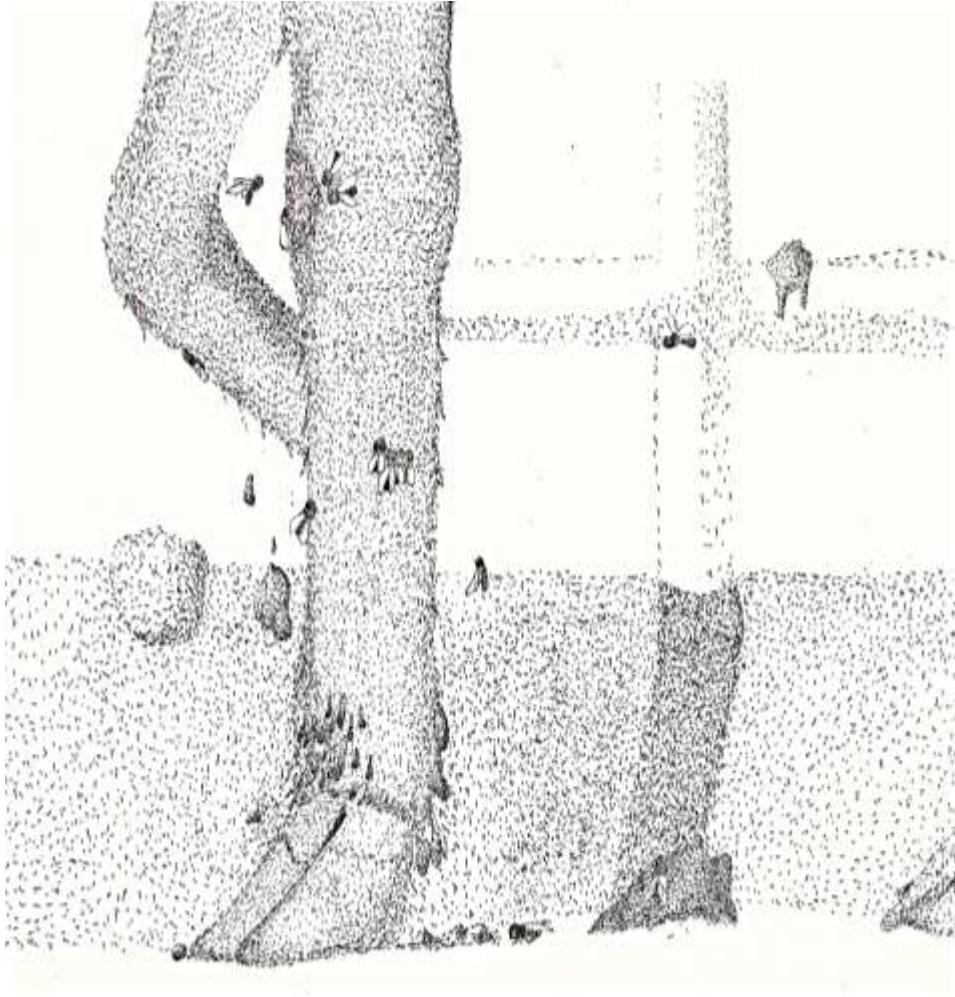
取組 3

赤ぬかペレット品質の検証

取組 4

種雄牛造成（広島血統和牛）

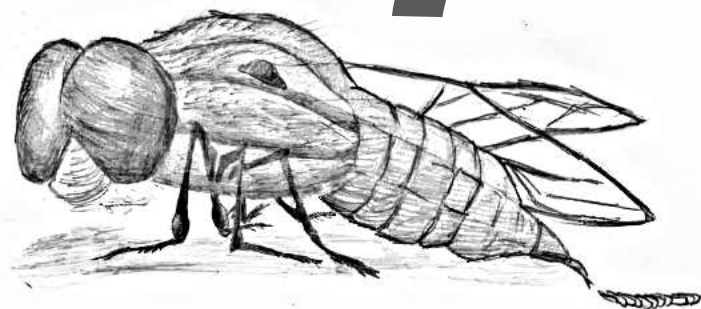
取組 1 サシバエの被害



取組1 サシバエの一生

一回の産卵数：100~200個
生涯産卵数：300~800個

産卵



体長 ●♂：3.0~6.5mm
●♀：5.0~8.0mm

孵化・幼虫



卵から成虫まで
2週間程度

蛹化・成虫



繁殖

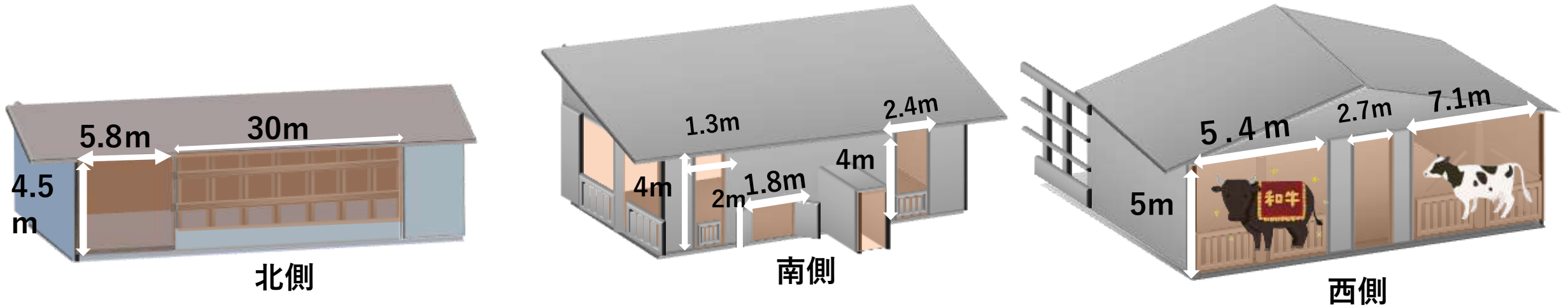


成虫寿命
約15日

取組 1 7月～11月末のサシバエ対策



取組 1 7月～11月末のサシバエ対策



供試牛 取組 1 取組 2

・ 対照区

1 光輝



美津照重 × 安福久 × 平茂勝

2 新樹



第6回和牛甲子園

立烏帽子 × 沖茂神竜 × 安福久

3 晃之福



第6回和牛甲子園

福之姫 × 田安照 × 安茂勝

4 鈴鳴



神竜岩田 × 安福久 × 勝忠平

・ 試験区 サシバエネット

1 愛姫



第7回和牛甲子園

福之姫 × 安福久 × 安茂勝

2 花繫



花勝百合 × 田安照 × 安茂勝

3 春明希



花勝百合 × 沖茂神竜 × 安福久

取組 1 結果 飼料採食率

対照区

1光輝	月齡	16	17	18	19	20	21	22	23
	採食率 (%)	77	71	66	70	65	61	69	63
2新樹	月齡	15	16	17	18	19	20	21	22
	採食率 (%)	77	69	68	68	62	48	57	60
3晃之福	月齡	14	15	16	16	18	19	20	21
	採食率 (%)	82	72	78	81	67	62	67	78
4鈴鳴	月齡	12	13	14	15	16	17	18	19
	採食率 (%)	82	72	77	79	65	50	59	62

試験区

1愛姫	月齡	19	20	21	22	23	24	25	26
	採食率 (%)	66	70	66	61	57	54	41	58
2花繫	月齡	12	13	14	15	16	17	18	19
	採食率 (%)	79	74	85	75	79	64	72	82
3春明希	月齡	11	12	13	15	15	16	17	18
	採食率 (%)	97	77	77	72	68	58	65	65

月	4月	5月	6月	7月	8月	9月	10月	11月	月	4月	5月	6月	7月	8月	9月	10月	11月
牛舎内平均気温				31.0	32.6	28.9	21.5	16.5	牛舎内平均気温				30.5	31.9	28.6	21.0	15.7

取組 1 結果 DG値

対照区

1光輝

月齡	16	17	18	19	20	21	22	23
DG (kg)	0.8	1.3	1.1	1.0	0.6	0.9	1.1	0.4

2新樹

月齡	15	16	17	18	19	20	21	22
DG (kg)	1.4	1.0	1.4	0.9	0.8	0.5	0.7	0.4

3晃之福

月齡	14	15	16	16	18	19	20	21
DG (kg)	1.7	1.8	1.1	1.0	0.3	0.2	1.2	1.3

4鈴鳴

月齡	12	13	14	15	16	17	18	19
DG (kg)	1.0	1.1	1.3	1.4	0.7	0.2	1.4	0.9

牛舎内

牛舎内 平均 気温	4月	5月	6月	7月	8月	9月	10月	11月
				31.0	32.6	28.9	21.5	16.5

試験区

1愛姫

月齡	19	20	21	22	23	24	25	26
DG (kg)	0.8	1.1	1.0	1.2	0.1	0.4	0.4	0.6

806kg

2花繫

月齡	12	13	14	15	16	17	18	19
DG (kg)	1.0	0.8	1.5	1.2	1.2	0.6	1.0	0.9

694kg

3春明希

月齡	11	12	13	15	15	16	17	18
DG (kg)	1.6	0.9	1.8	1.7	1.3	0.6	0.7	1.3

718kg

牛舎内

牛舎内 平均 気温	4月	5月	6月	7月	8月	9月	10月	11月
				30.5	31.9	28.6	21.0	15.7

取組 1 結果



6月26日 15時37分現在

7月24日 14時57分現在

8月2日 16時32分現在



取組 1 まとめ

サシバエネットの効果

- ネットによる牛舎内温度の上昇は見られなかった。
- カラス等の侵入防止につながった。
- ストレスの軽減につながった。

今後の課題

- サシバエネットの設置方法に改善点があった。
- 完全な侵入防止はできなかった。

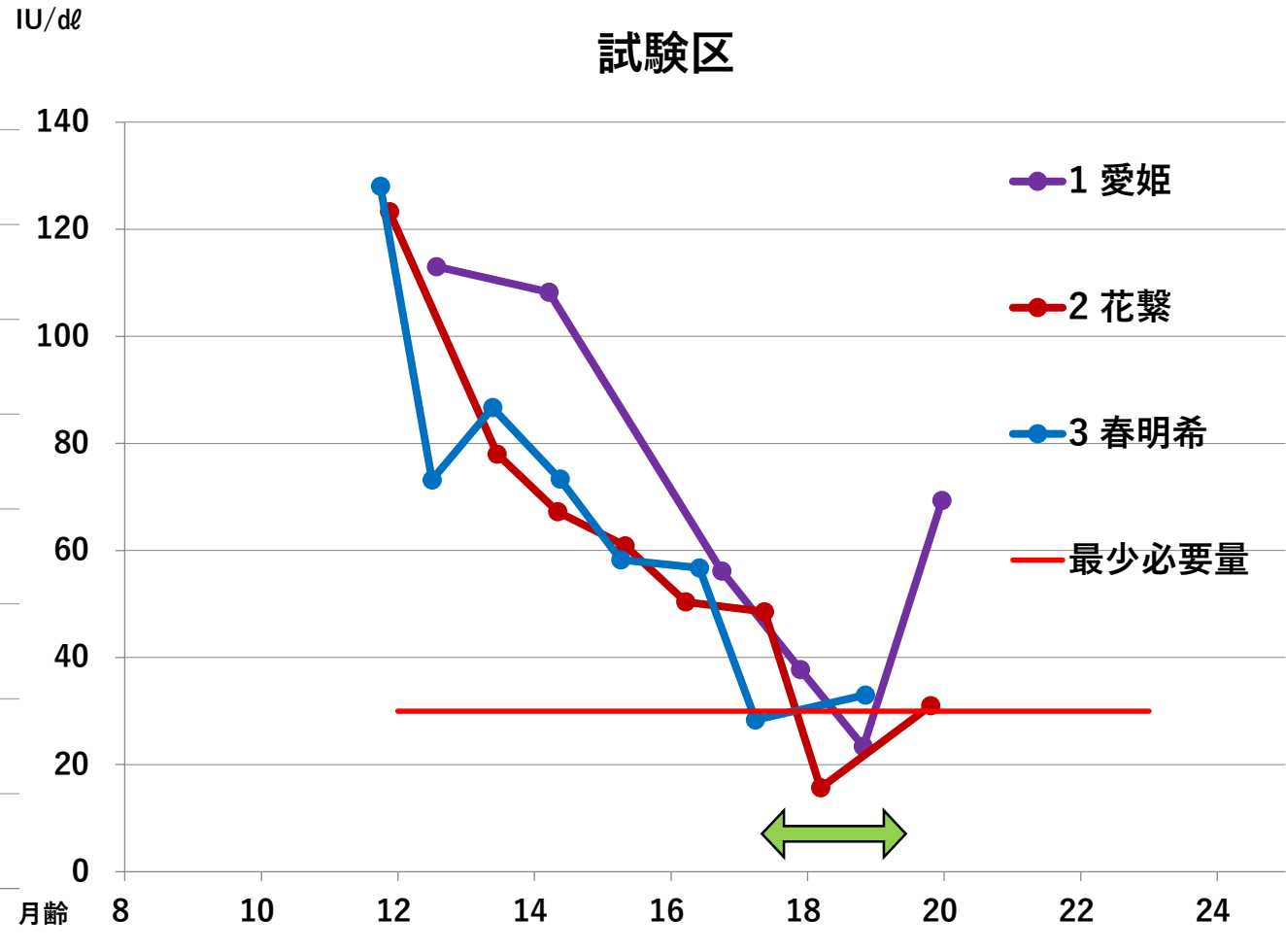
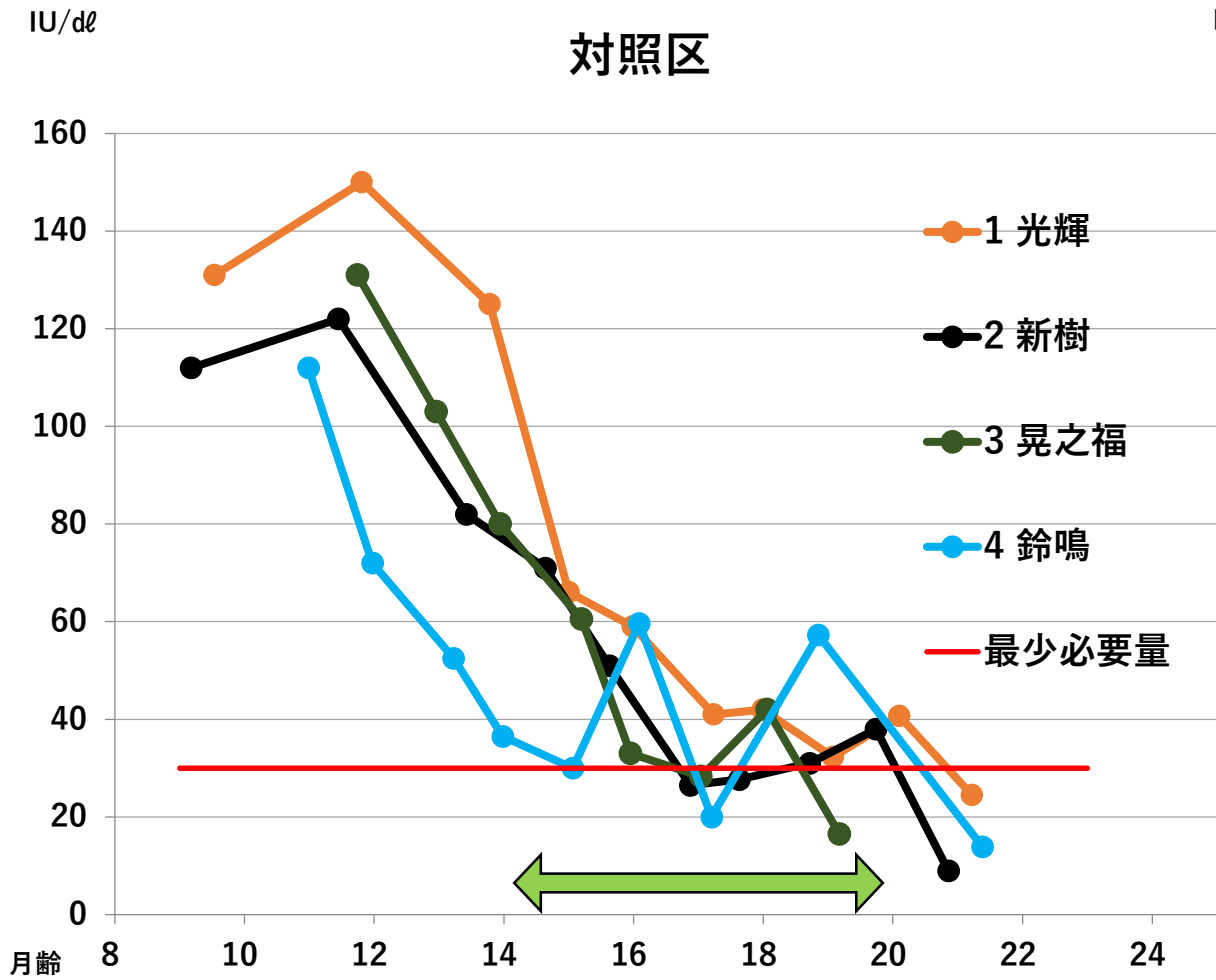
サシバエネット取付経費			¥
サシバエネットBK300	黒	3本	47,850
		その他経費	62,144
		合計	109,994

取組 2 血中VA濃度測定



広島県立総合技術研究所と民間企業が共同開発

取組 2 結果 血中VA濃度変化



取組3 赤ぬかペレット品質の検証

赤ぬかペレット測定

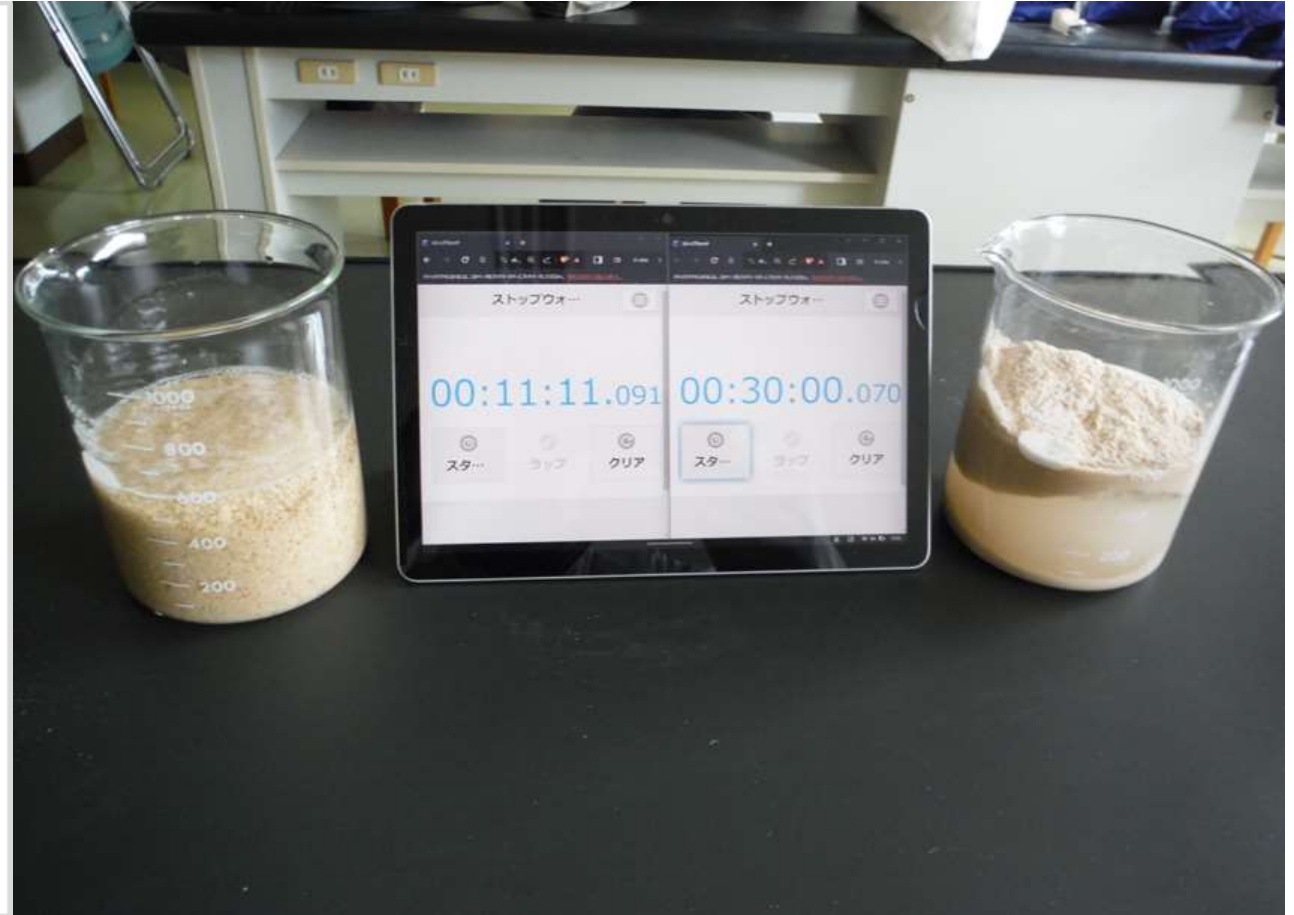
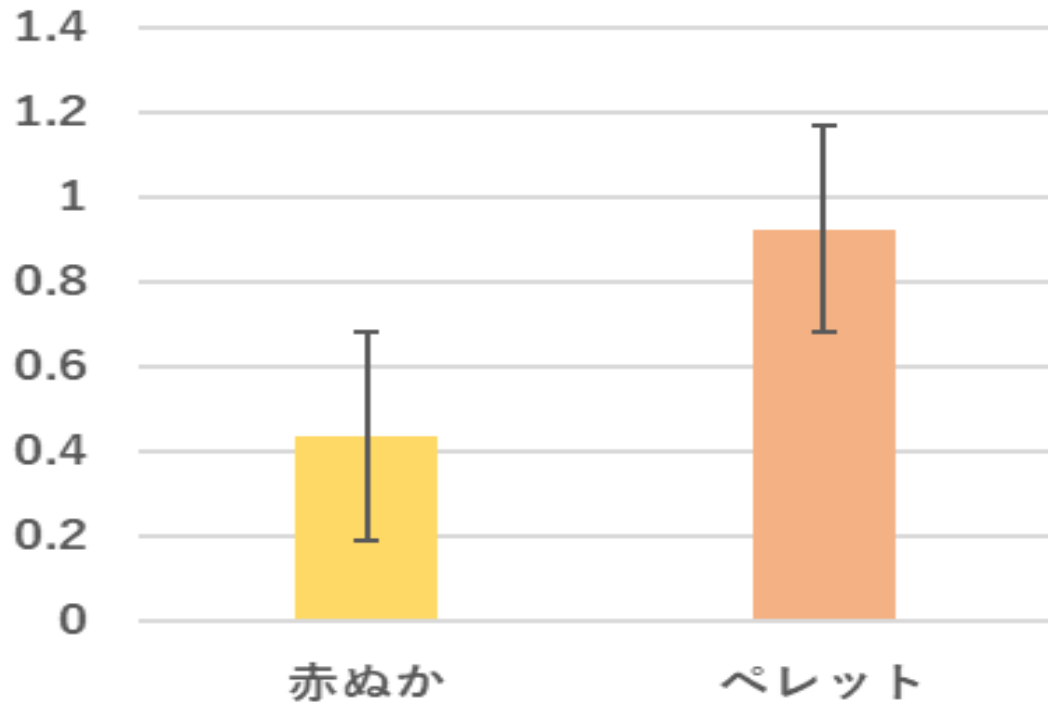


赤ぬかペレット原物中水分



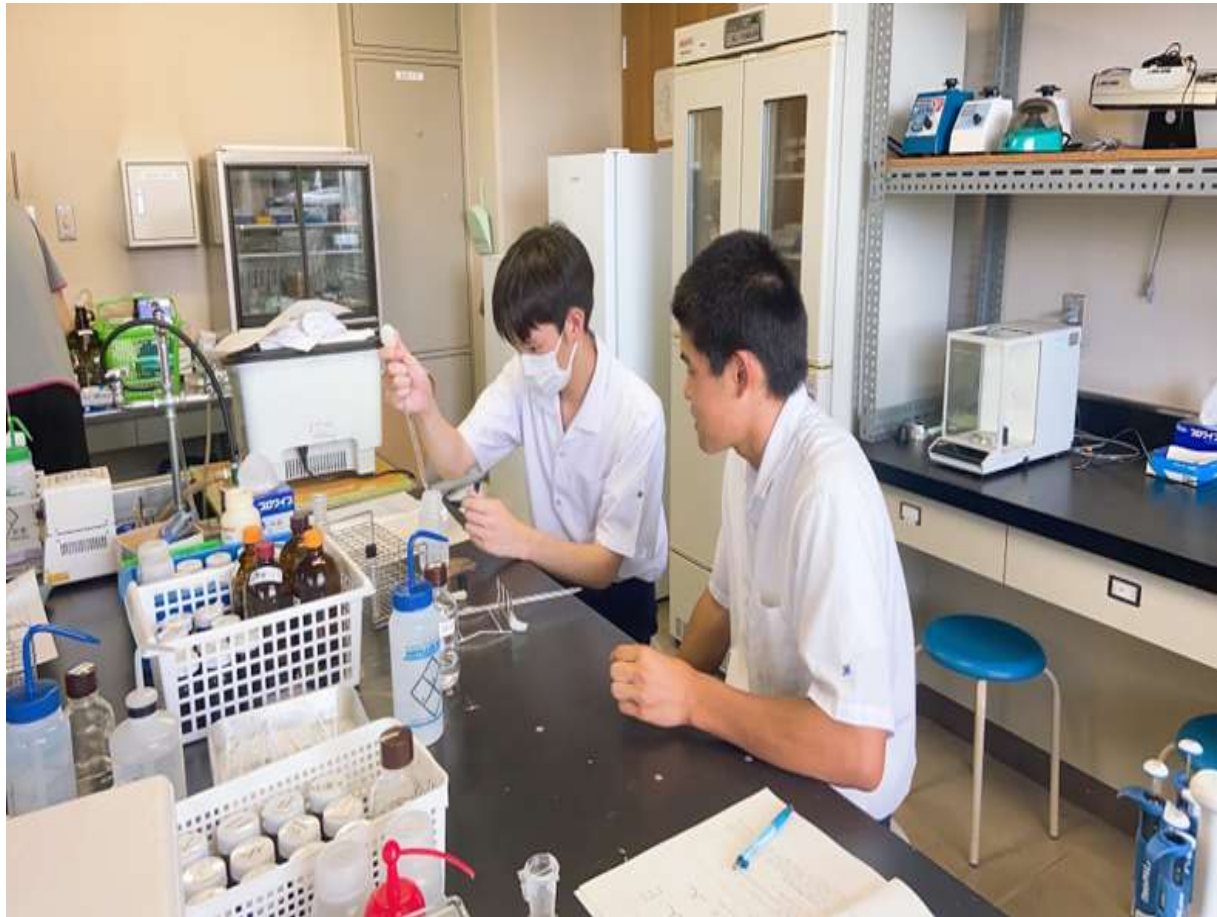
取組3 赤ぬかペレット比重 沈下

比重



取組 3 赤ぬかペレット 脂肪酸 アミノ酸

県立広島大学 生物資源科学部 脂肪酸分析

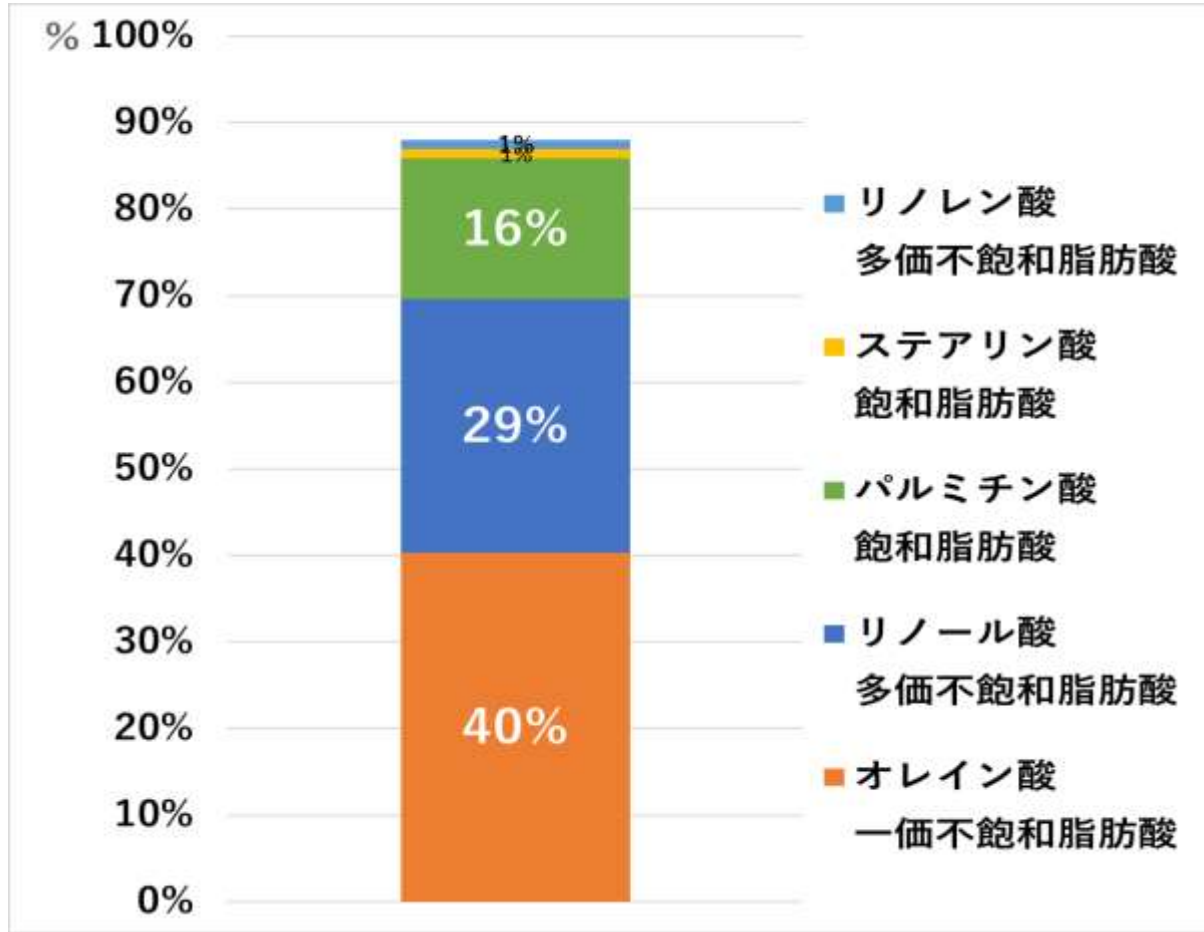


独立行政法人 酒類総合研究所 タンパク質構成アミノ酸分析

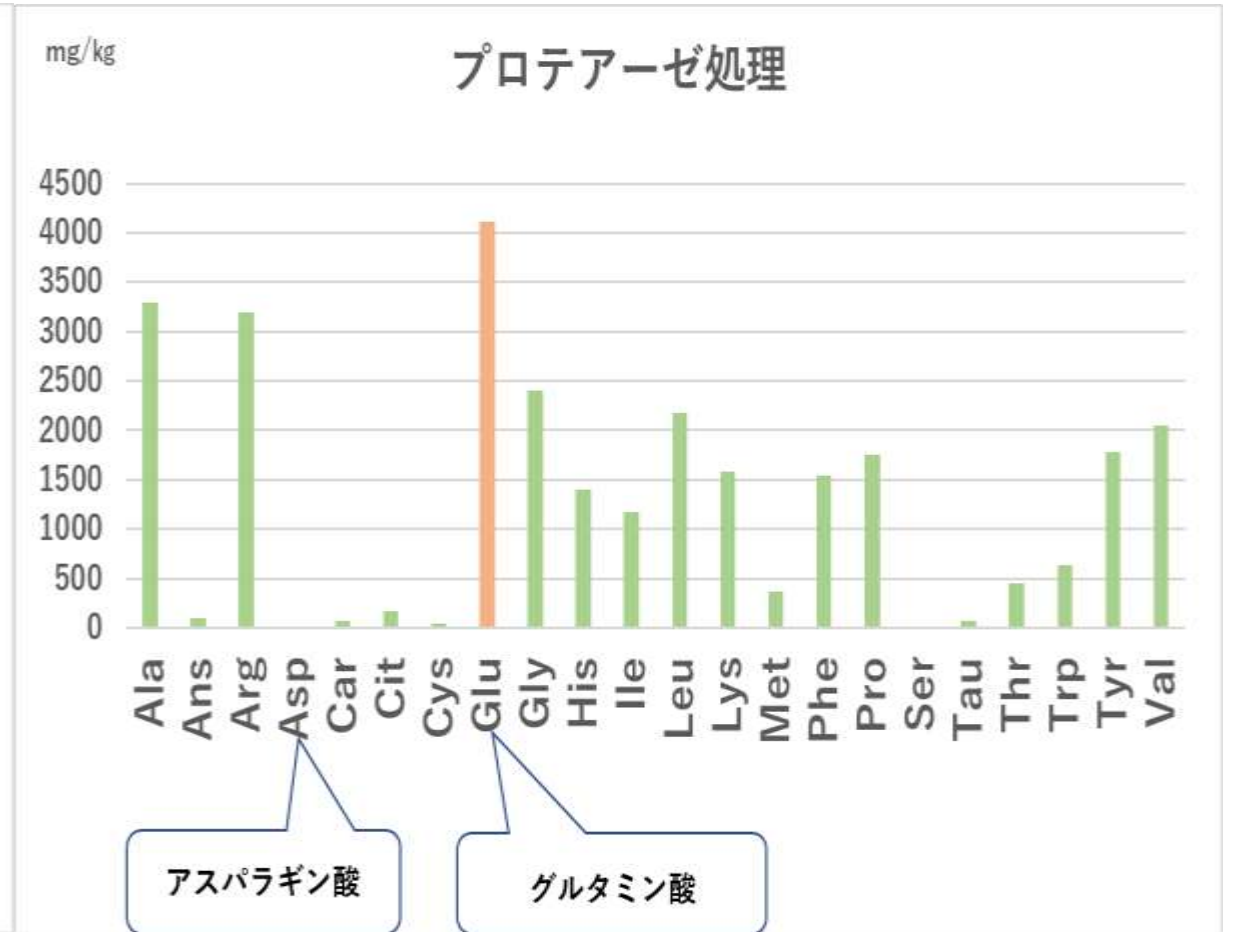


取組 3 結果 赤ぬかペレット成分分析

赤ぬかペレット脂肪酸組成



赤ぬかペレットタンパク質構成アミノ酸



取組 4 広島血統和牛

種雄牛候補誕生



ありがとうございました。

